

Zbrojenie ścian R=4,25m

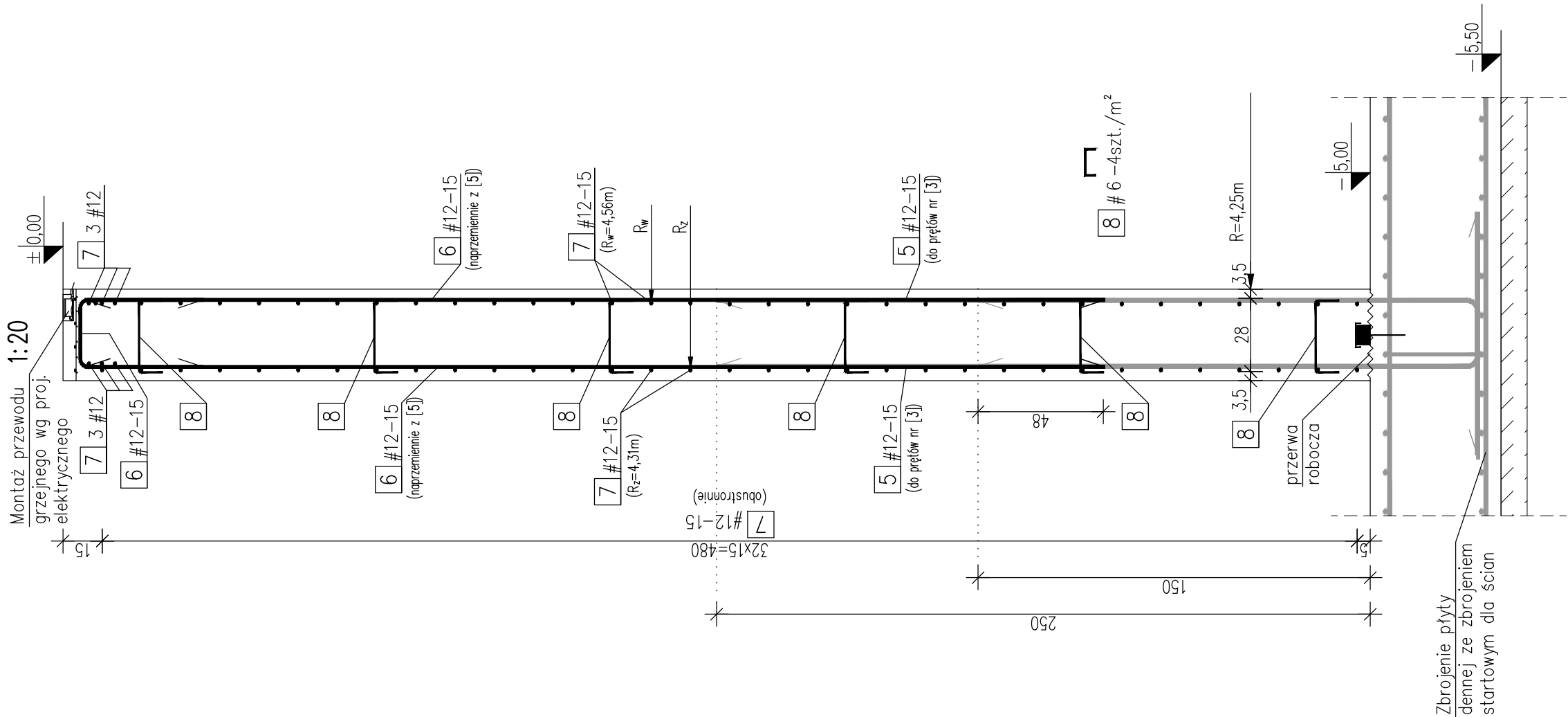
pierscienia wewnętrznego

↓	DŁUGOŚĆ (cm)
↓	ROZSTAW (cm)
↓	ŚREDNICA (mm)
↓	STAL (#A-IIIIN; 0=A-I)
↓	IŁOŚĆ
↓	NUMER PRĘTA


BETON: C30/37 (B37),W8,F150
STAL ZBROJENIOWA: A-IIIIN (RB500W-EPSTAL)
OTULINA: 5,0cm – płyta fundamentowa
3,5cm – ściany (do pierwszego pręta)

UWAGI:

- Rysunek rozpatrywać łącznie z częścią opisową opracowania.
- Wymiary, lokalizacja i rzędne otworów dla przejść instalacyjnych wg opracowania branż instalacyjnych.
- Izolacja przeciwwilgociowa części podziemnych elementów konstrukcyjnych wg Opisu Technicznego.
- Wszystkie podziemne elementy betonowe zabezpieczyć strukturalnie przez dodanie odpowiednich środków chemicznych do mieszanki betonowej.
- Wymiary liniowe podano w [cm].
- Rzędne wysokościowe podano w [m].
- Wymiary prętów podano w ośiach.
- Otulinę podano do krawędzi zbrojenia głównego lub pierwszego pręta (patrz metryka).
- Wszystkie przejścia rurociągów przez przegrody wykonać jako przejścia szczelne łańcuchowe INTEGRA Gliwice.
- Zbrojenie podłużne prowadzić wg detali na rys. K-04_13.
- Zestawienia stali zbrojeniowej przedstawiono na rys. K-04_13.



ZBROJENIE ŚCIAN PIERŚCIENIA WEWNĘTRZNEGO
1:20

 Przedsiębiorstwo Inżynierii Sanitarnej "MEKOR" 62-200 Gniezno, ul. Chudoby 16			Inwestor: Gmina Osieczna 64-113 Osieczna, ul. Powstańców Wlkp. 6			
Funkcja	Imię i Nazwisko	Nr uprawnień	Data	Podpis	Faza: P.B-W	
Projektował	mgr inż. Tomasz Skórcz	KI-II-7342-90/98	01.2016		Branża: Konstrukcja	
Kreślił	mgr inż. Łukasz Kamiński		01.2016		Nr arch.: 153/PR/15	
Sprawdził	mgr inż. Damian Wiluś	KUP/0036/PWOK/06	01.2016		Skala: 1:20	
Obiekt:		Nazwa rysunku:			Nr rys.:	Nr str.:
Przebudowa i rozbudowa i oczyszczalni ścieków w Osiecznej. Działki nr 195/9; 195/10; 195/11; 195/1; 89; obręb Wojnowice		Reaktor biologiczny Zbrojenie ścian pierscienia wewnętrznego			K-04_11	85
PRAWA AUTORSKIE ZASTRZEŻONE - Ustawa z dnia 04.02.1994r. (Dz.U. 1994 Nr 24 poz 83) Powielanie we wszelkiej postaci bez pisemn ej zgody Autora zabronione.						